

7.301
7.280
7.257
7.233
7.228
7.003
6.998
6.982
6.977

3.395
3.389
3.371
3.354
3.335
3.318
3.312
3.258
3.235
3.212
3.190
3.172
3.118
3.108
3.095
3.085
2.483
2.477
2.458
2.432
2.406
2.384
2.373
2.365
2.351
2.331
2.234
2.208
2.125
2.114
2.099
2.085
2.070
2.055
1.659
1.649
1.635
1.626
1.611
1.602
1.542
1.530
1.517
1.508
1.486
1.476
1.460
1.453
1.429
1.422

B = 110.25
C = 0.00

D:\New-nuts\nuts\DATA\SHA125-11-P-1118.fid
STANDARD FLUORINE PARAMETERS NOV 18 2022

USER:

SOLVENT: cdcl3

Experiment = s2pul

Pulse length = 3.567 usec

Recycle delay = 1.000 sec

NA = 8

Solvent = cdcl3

FID PTS1d = 16384

PTS1d = 16384

F1 = 399.628113 MHz

F2 = 100.495277 MHz

SW1 = 7993.60 Hz

AT1 = 2.05 sec

Hz per Pt 1stD = 0.49 Hz

SW2 = 1.00 Hz

Hz per Pt 2ndD = 1.00 Hz

O1 = 3197.0000 Hz

O2 = -0.5000 Hz

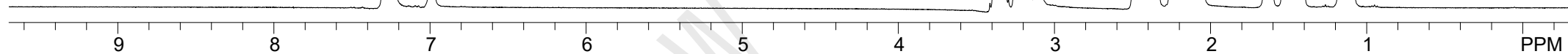
LB1 = 0.00 Hz

TP A = -202.47

1.02 1.06
1.10

3.29
1.93 1.16

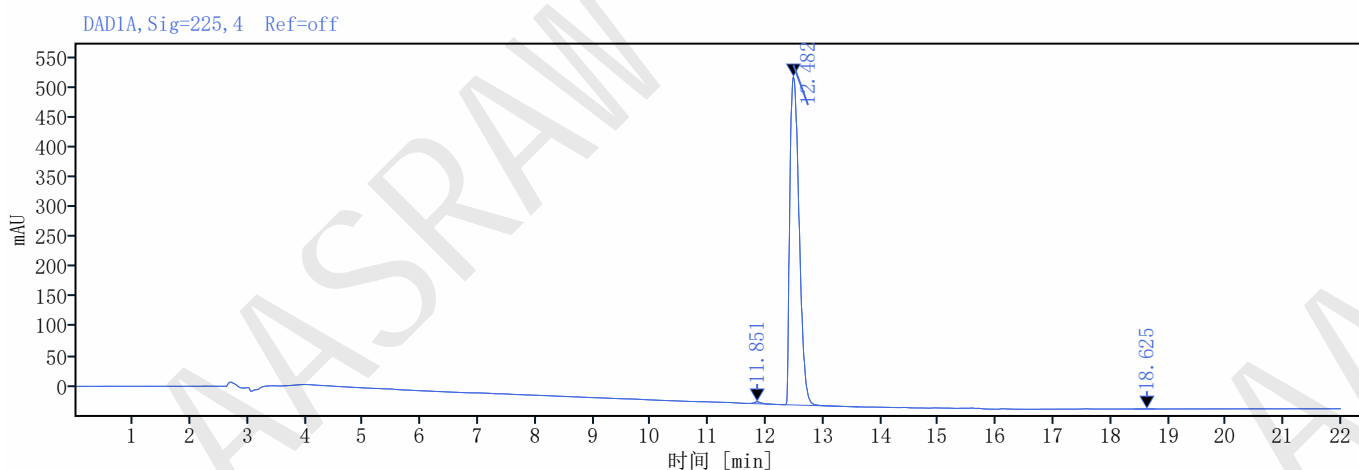
4.39 1.91 1.13
0.95 1.96 4.02





数据文件: HA0125-11-P 1105-r001. dx
 序列名称: 2022-11-18 14-41-18+08-00
 样品名称: HA0125-11-P 1115
 仪器: HPLC-1260
 进样体积: 10.000
 采集方法: HA0125. amx
 处理方法: HA0125. pmx

项目名称: 安装
 操作者: QC
 进样日期: 2022-11-18 15:13:31+08:00
 位置: P1-B1
 类型: 样品
 样品含量: 0.00



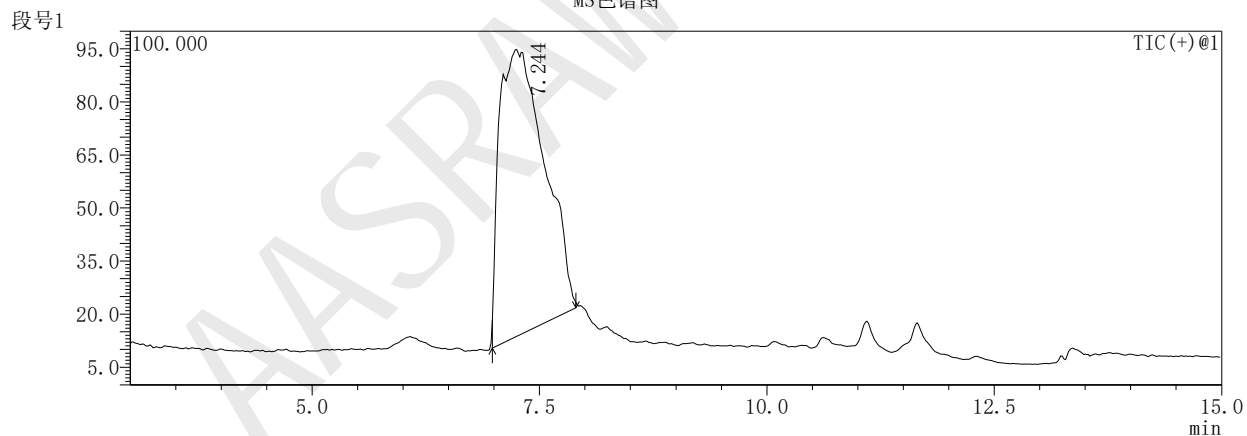
信号: DAD1A, Sig=225, 4 Ref=off

保留时间 [min]	类型	峰宽 [min]	峰面积	高度	峰面积%	名称
11.851	MB m	0.68	26.26	3.39	0.4226	
12.482	BB	1.28	6187.16	549.96	99.5575	
18.625	BB	0.37	1.24	0.13	0.0199	
总和			6214.66			

样品信息

分析者 : System Administrator
 分析日期/时间 : 2022/11/18 14:40:53
 样品类型 : 未知
 级别号 : 0
 样品名 : HA125-11-P-0718
 样品ID :
 内标量 : (Level1 Conc.)
 样品量 : 1
 稀释因子 : 1
 样品瓶架号 : 1
 样品瓶号 : 48
 进样体积 : 10
 数据文件 : HA125-11-P-0718.lcd
 方法文件 : B-5%-95%-15min.lcm
 原始方法文件 : B-5%-95%-15min.lcm
 报告格式文件 : LC-MS报告.lsr
 调谐文件 : 20221101-02.lct
 处理者 : System Administrator
 处理日期/时间 : 2022/11/18 18:37:23

MS色谱图



MS谱图

